

Daily Strategy: ผันผวนชวนเล่นสั้น

ตลาดหุ้นเมื่อวันศุกร์

SET Index +0.70 จุด ปิดที่ระดับ 1,626 จุด ดัชนีปรับขึ้นจำกัดแม้จะมีข่าวดีจีนเตรียมเปิดประเทศแต่นักลงทุนยังระมัดระวังเพื่อรอดูตัวเลข Nonfarm payrolls และ อัตราการว่างงานเดือน ต.ค. ของสหรัฐฯ

แนวโน้มตลาดหุ้นวันนี้

ประเมิน SET ปรับตัวขึ้นแนวต้าน 1,630 / 1,635 จุดก่อนสลับอ่อนตัว โดย Fund flow ต่างชาติยังคงเป็นแรงหนุนดัชนีจากคาดการณ์ FED ชะลอการปรับขึ้นอัตราดอกเบี้ยหลังสหรัฐฯเปิดเผยข้อมูลแรงงานที่อ่อนแอลง อย่างไรก็ตามการที่จีนยืนยันยึดมั่นนโยบาย Covid Zero Policy จะกดดันให้ดัชนีสลับอ่อนตัวลง

กลยุทธ์การลงทุน: Selective buy

- หุ้นขาด 3Q22 เติบโต BDMS BH CPF GFPT BANPU EPG BEM BTS WHA LH
- AOT CENTEL ERW BA AAV SPA SISB AU CPN CRC CPALL อานิสงส์การเปิดประเทศและคาถงบ 3Q22 เติบโต
- KBANK SCB BBL TTB KTB อานิสงส์ทิศทางดอกเบี้ยขาขึ้น

หุ้นแนะนำวันนี้

- BEM (ปิด 9.25 ซื้อ/เป้า 11.50 บาท) เป็นหุ้นเริ่มเปิดเมืองที่ราคายัง Laggard, คาดกำไรสุทธิ 3Q22 ที่ 729 ล้านบาทเพิ่มขึ้น 15%qoq และ 577%yoy แนวโน้ม 4Q22 เร่งตัวขึ้นอานิสงส์เปิดใช้ศูนย์ประชุมฯ สิริกิติ์โฉมใหม่
- IVL (ปิด 42.25 ซื้อ /เป้า 60 บาท) ได้ Sentiment บวกต้นทุนก๊าซและค่าไฟฟ้าของธุรกิจยุโรปลดลง เมื่อวันศุกร์ราคาก๊าซธรรมชาติยุโรป (TTF Gas) ลดลงสู่ระดับ 114.8 ยูโร/MWh ลดลง 8.5% ขณะที่ MTD-34%

บทวิเคราะห์วันนี้

ADVANC, BEM, PTT

ประเด็นสำคัญวันนี้

- (+) อัตราการว่างงานสหรัฐฯเพิ่มขึ้น ตลาดมองบวกคาดเฟดชะลอขึ้นดอกเบี้ย: สหรัฐฯรายงานตัวเลขอัตราการว่างงานเดือน ต.ค.เร่งตัวขึ้นแต่ระดับ 3.7% จาก 3.5% ในเดือน ก.ย. สะท้อนตลาดแรงงานที่อ่อนแอลง ทำให้โอกาสที่เฟดจะชะลอขึ้นดอกเบี้ยเดือน ธ.ค. มีความเป็นไปได้มากขึ้น (จาก 0.75% เป็น 0.50%)
- (-) ข่าวจีนเปิดประเทศยังไม่ถึงอาจสร้างความผันผวนให้กับตลาด: ตลาดหุ้นทั่วโลกตอบรับเชิงบวกหลังมีข่าวจีนเตรียมเปิดประเทศแต่ล่าสุด คณะกรรมการสุขภาพจีน (NHC) ปฏิเสธและยังจำเป็นต้องใช้มาตรการ Zero Covid หลังผู้ติดเชื้อรายใหม่ในจีนเพิ่มขึ้นแต่ระดับ 4,420 รายสูงสุดในรอบ 9 เดือน
- (+/-) เลือกตั้งกลางเทอมสหรัฐฯพรรคเดโมแครตเสี่ยงเสียที่นั่งในสภาล่าง: จากปัญหา ศก., ราคาพลังงานแพง, เงินเฟ้อพุ่งสูง และดอกเบี้ยปรับขึ้นต่อเนื่องทำให้พรรคเดโมแครตของ ปธน.โจ ไบเดน เสี่ยงแพ้การเลือกตั้งในสภาล่างทำให้การผ่านงบประมาณจะเป็นไปอย่างยากลำบากถือเป็นลูกกับตลาดและกรณีเลวร้ายหรือเป็นลบมากที่สุดหากพรรคเดโมแครตพ่ายแพ้ทั้งสองสภา

สารบัญ	
บทวิเคราะห์ทางเทคนิค	2
สรุปข่าวในประเทศและต่างประเทศ	3
ข้อมูลดัชนีหลักทรัพย์ประเทศต่างๆ	4
ราคาสินทรัพย์ประเภทต่างๆ	5
ทิศทางกระแสเงินทุนต่างชาติ	6
ราคาสินค้าโภคภัณฑ์	7
การถือครองหุ้นของนักลงทุนต่างชาติ	8
ข้อมูลการซื้อขาย NVDR	9
ข้อมูลการซื้อขาย Single Stock Future	10
สรุปการซื้อขายหุ้นของผู้บริหาร	11
หลักทรัพย์ที่เข้าข่ายมาตรการกักกับการซื้อขาย	12
หลักทรัพย์ภายใต้เครื่องหมาย C (Caution)	13
ปฏิทินการประกาศตัวเลขเศรษฐกิจที่สำคัญ	14
ปฏิทินหุ้น	15

สรุปภาวะตลาด	Last	Chg (pts)	%Chg
SET	1,626.3	0.70	0.04%
SET100	2,224.6	2.86	0.13%
SET50	989.77	0.12	0.01%
mai	645.20	(0.58)	-0.09%
SET Turnover (Btm)		63,704	
SET Market Cap. (Btm)		19,812,815	
SET PE (x)		17.73	
SET PBV (x)		1.62	

สรุปการซื้อขายแยกตามกลุ่มผู้ลงทุน	4 Nov	wtd	mtd	ytd
SET (ล้านบาท)				
ต่างชาติ	832	14,191	10,026	168,911
สถาบัน	786	(3,414)	(3,422)	(143,574)
บัญชีล.	(1,087)	903	1,143	1,276
บุคคล	(531)	(11,680)	(7,747)	(26,612)
SET50 Futures (สัญญา)				
ต่างชาติ	1,048	43,687	39,890	109,003
สถาบัน	2,678	(4,207)	(4,310)	(577)
บุคคล	(3,726)	(39,480)	(35,580)	(108,426)
Bond (ล้านบาท)				
ต่างชาติ	557	6,516	8,957	101,859
สถาบัน	(1,769)	78,626	67,440	2,919,179

เหตุการณ์สำคัญ	
4 Nov	EU Oct S&P Global Services PMI
7 Nov	CN Oct Balance of trade
8 Nov	EU Sep Retail sale

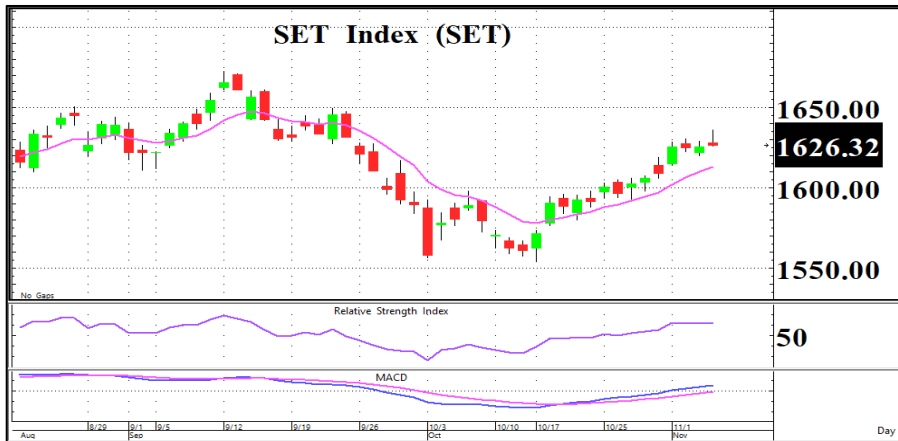
อาทิตย์ จันทร์สวาง
นักวิเคราะห์การลงทุนปัจจัยพื้นฐานด้านหลักทรัพย์
+662 659 7000 ext 5005

ชัยยศ จิวางกูร
นักวิเคราะห์การลงทุนปัจจัยทางเทคนิค
+662 659 7000 ext 5006

ยุภาวณี เล้าตระกูลชัย
ผู้ช่วยนักวิเคราะห์
+662 659 7000 ext 5002

ธนัชพร ทิพย์กาญจนกุล
ผู้ช่วยนักวิเคราะห์
+662 659 7000 ext 5015

“ เก็งสั้นเล่นรอบ ”

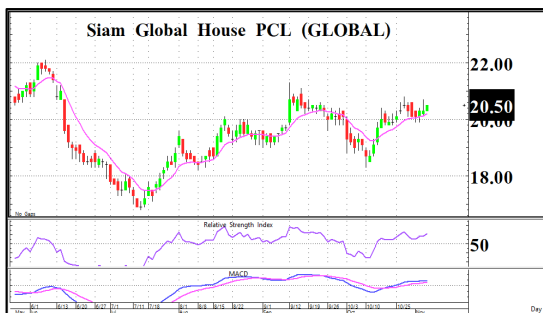


กราฟ SET ได้ระดับขึ้นเหนือเส้น EMA 10 วันต่อเนื่องและการกลับตัว W shape ยังคงดำเนินต่อไป แต่ระยะสั้นเครื่องมือ RSI กับ MACD อ่อนแรงลงส่งผลให้ดัชนีผันผวน ดังนั้นประเมินว่า SET จะปรับตัวขึ้นก่อนสลับอ่อนตัวแนวต้าน 1,635 - 1,640 จุด ส่วนระยะกลางหาก SET ไม่หลุด 1,610 จุดยังคงเป้าหมายที่ 1,650 จุด

SET	1,626.32
(+0.70 จุด)	Val. 63,702
แนวรับ	1,620 / 1,615
แนวต้าน	1,635 / 1,640

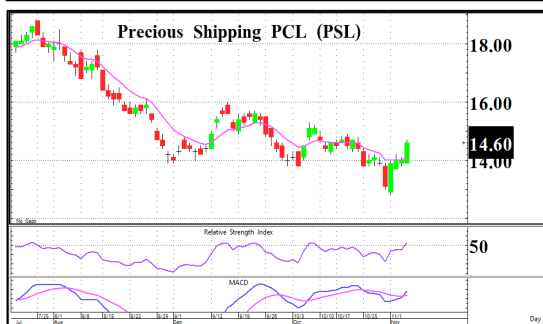
ระยะสั้น
ซื้อเก็งกำไรแนวต้าน 1,635 / 1,640 จุด และสามารถถือหุ้นต่อได้หากไม่หลุด 1,610 จุด

ระยะกลาง - ยาว
ถือหุ้น + ซื้อสะสมบริเวณ 1,600 / 1,570 จุด



กราฟเป็นช่วงกลับตัว Cup & handle โดยราคายกตัวเหนือเส้น EMA 10 วันต่อเนื่อง พร้อม MACD + RSI ชี้ขึ้นให้สัญญาณเชิงบวก

หุ้นแนะนำทางเทคนิค	
GLOBAL	
ราคาปิด	20.50
แนวรับ	20.30
แนวต้าน	20.90 / 21.30
Cut loss	20.00



กราฟกลับตัว V shape ขึ้นผ่านเส้น EMA 10 วัน ประกอบกับ MACD + RSI พลิกตัวชี้ขึ้นสนับสนุนทิศทางเชิงบวก

หุ้นแนะนำทางเทคนิค	
PSL	
ราคาปิด	14.60
แนวรับ	14.40
แนวต้าน	15.20 / 15.80
Cut loss	14.00

หุ้นที่มีมูลค่าซื้อขายมากที่สุด 5 อันดับแรก (4 / 11 / 2565)				
หุ้น	ราคาปิด	แนวรับ	แนวต้าน	Cut loss
PTTEP	192	191	196	189
ADVANC	187	186	190	184
PTT	36.00	35.25	38.00	34.50
KBANK	148.50	147	152	145
AOT	74.50	74.00	76.50	73.00

ชัยยศ จิวงกูร
นักวิเคราะห์เทคนิคและกลยุทธ์
Registration No.15942

ข่าวในประเทศและต่างประเทศ

สรุปข่าวเศรษฐกิจในประเทศและต่างประเทศ

ไทย
(+) กรุงเทพฯ ปลอยกู้เสริมสภาพคล่องกองทุนน้ำมันก้อนแรก 5 พันล้าน ดอกเบี้ย 0.069% ปลอดดอก 2 ปี
(+) “จูนินทร์” ลุยตรวจราคาสินค้า”แม่โคโร” เผยราคาสินค้าหลายตัวลดลง ราคาพืชเกษตรส่วนใหญ่ พร้อมหาช่องทางขยายตลาดเพิ่ม
สหรัฐ
(+) ดัชนีดาวโจนส์ปิดที่ 32,403.22 จุด เพิ่มขึ้น 401.97 จุด (+1.26%) หลายปัจจัยบวกหนุนตลาด
(+) การจ้างงานนอกภาคเกษตรเดือนต.ค.เพิ่มขึ้น 261,000 ตำแหน่ง สูงกว่าที่นักวิเคราะห์คาดการณ์ที่ระดับ 200,000 ตำแหน่ง แต่ก็ชะลอตัวจากระดับ 315,000 ตำแหน่งในเดือนก.ย.
ยุโรป
(+/-) ยังไม่มีประเด็นที่น่าสนใจ
เอเชีย
(-) จีน - จีนยังยึดมั่นนโยบายซีโรโควิด ด้บความหวังเตรียมเปิดประเทศ

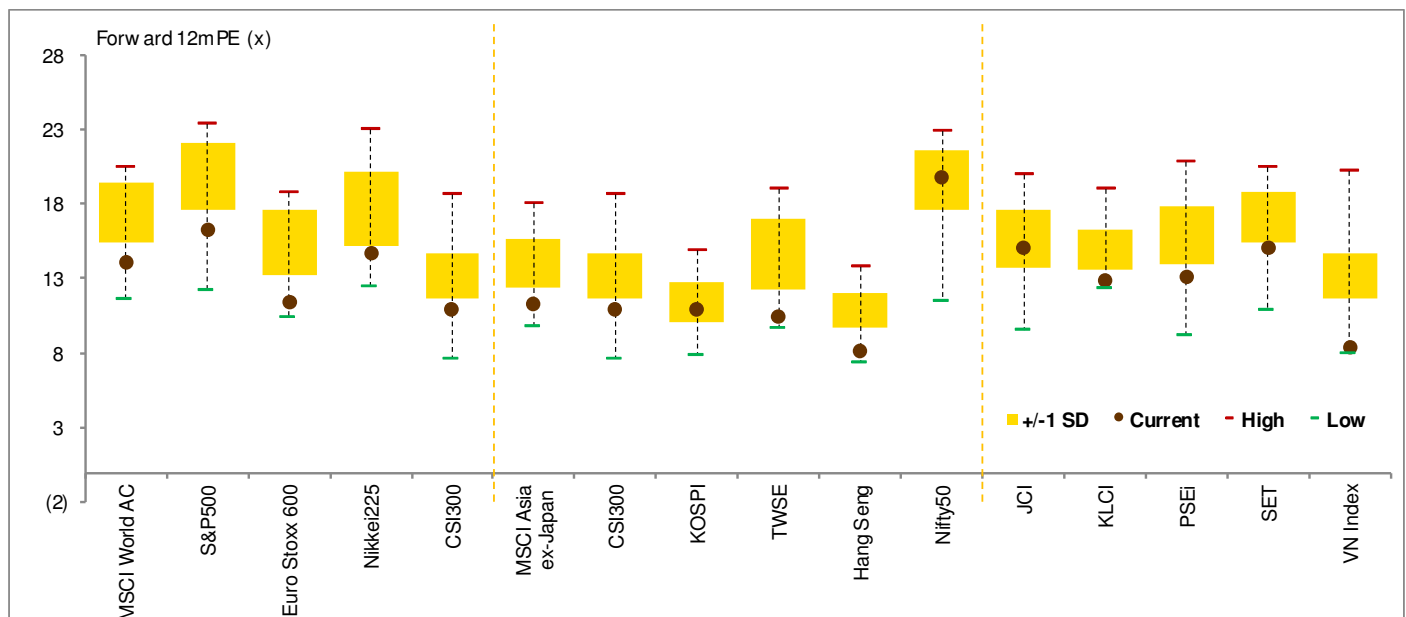
ประเด็นข่าวย่อยรายบริษัท

BBL (-)	(ข่าวหุ้น) BBL เติบโตกลุ่มแบงก์ ตั้งสำรองลดกำไรเพิ่ม เอกฉันทน์กวีเคราะห์! ยกแบงก์กรุงเทพ (BBL) กลับมาเติบโตกลุ่มธนาคาร คาดกำไรไตรมาส 4/65 ทะยานต่อ ทั้งปีจ่อรับ 2.91 หมื่นล้านบาท โต 10% หลังพบแบงก์ที่ตั้งสำรองก่อนหน้าไว้สูงมาก ดัน Coverage Ratio อยู่ระดับสูง 240% จับตาดอกเบี้ยขาขึ้นช่วยดัน yield on Lone สูงต่อเนื่อง เผยสินเชื่อจ่อโตถึง 8% มากกว่าเป้าหมายที่ตั้งไว้ว่าจะโต 4-6% ด้านสมาคมตลาดตราสารหนี้ เผย SCB KBANK BBL ไร้แผนออกตราสารหนี้เพิ่ม เหตุเงินกองทุนต่างสูงลิ่ว
BTG (+)	(ข่าวหุ้น) BTG ลั่นครึ่งปีหลังโตต่อ เคลียร์ชัดปันผลก่อน IPO BTG แยมผลงานครึ่งปีหลังโตไม่หยุด ชูฐานผลิตใหญ่แข่งขันได้ บวกดีมานด์ตลาดพุ่ง ย้ำแผน 3-5 ปีทุ่มงบลงทุนปีละ 5,000 ล้านบาท มุ่งขยายตลาดส่งออกมากขึ้น พร้อมเคลียร์ประเด็นร้อน! แจงจ่ายปันผลหมื่นล้านบาทให้ผู้ถือหุ้นเดิมก่อนไอพีโอมาจากกำไรสะสมในอดีต ยืนยันผู้ถือหุ้นเดิมทำสัญญาห้ามขายหุ้นเดิมทั้งหมดก่อนไอพีโอเป็นเวลา 6 เดือนหลังเข้าตลาดหลักทรัพย์ฯ
HMPRO (+)	(หุ้นหุ้น) HMPRO ปีหน้าลงทุน 6 พันล. ขยายสาขาค้นรายได้โตต่อ HMPRO อยู่ระหว่างเตรียมแผนปี 2566 คาดใช้งบลงทุนใกล้เคียงปีนี้ที่ราว 4,000-6,000 ล้านบาท ลุยขยายสาขาเพิ่ม คาด SSSG ปี 2566 เติบโตใกล้เคียงกับตัวเลข GDP ส่วนไตรมาส 4/2565 เป็นไฮซีซั่น ประเมินยอดขายเติบโตมากกว่าช่วงเดียวกันปีก่อนหลายเท่า โบรกมองกิจการก่อสร้าง-ปรับปรุงบ้าน หนุนการใช้จ่ายใช้สอย ประเมินรายได้ปีนี้ 6.65 หมื่นล้านบาท เพิ่มขึ้น 7.62%
KLINIQ (+)	(หุ้นหุ้น) KLINIQ สวยเสกได้ พื้นฐานดีไว้อถืออื้อ ลั่นระฆังเทรดวันนี้ KLINIQ คลินิกความงาม พร้อมลงกระดานเทรดในตลาด เอ็ม เอ ไอ ในวันที่ 7 พฤศจิกายนนี้ แยมักลงทุนสถาบันและวีไอให้ความสนใจจองซื้อหุ้นไอพีโอเพียบ ขึ้นแท่นหุ้นโกรทสต็อก ด้านผู้ถือหุ้นเดิมพร้อมใจ Lock Up 100% เล็งนำเงินระดมทุนขยายสาขาเพิ่ม
MAJOR (+)	(หุ้นหุ้น) MAJOR หนึ่งฟอร์มใหญ่พริบ เจาะ Q3 กำไร 27 ล้านก่อนตัด Q4 MAJOR เจอรายการพิเศษไตรมาส 3 แต่กำไรสุทธิจะบวกได้ 27 ล้านบาท โบรกชูกำไรดำเนินงานกลับมาดีแล้ว มองไตรมาส 4 จะทำจุดสูงสุดของปี เหตุหนึ่งฟอร์มยักษ์เพียบ มีรายได้จากการกระจายขายป๊อบคอร์น
SELIC (+)	(หุ้นหุ้น) SELIC บุกเงินลงทุนเฮลท์แคร์ เร่งปันรายได้ทะลุ 2 พันล. SELIC เดินเกมรุกธุรกิจเฮลท์แคร์ จ่อบุกเงินลงทุนเต็มปีหน้า ด้านผู้บริหาร "ยุวดี เอี่ยมสนธิทรัพย์" ชี้จุดเปลี่ยนอัตรากำไร คาดรายได้ปีหน้าทะลุ 2 พันล้านบาท จากปีนี้คาดผลงนามาตามันด์ หรือโต 10-15% เล็งลงทุนธุรกิจใหม่อัปเดตฐานแกร่ง
SPALI (+)	(หุ้นหุ้น) SPALI ปักธงหัวหิน Q4 ลุย 11 โครงการ SPALI ใส่เกียร์ลุยขยายตลาดอสังหาต่างจังหวัด ล่าสุดเปิดตัวโครงการ "ศุภาลัย บลูเวล หัวหิน" มูลค่ากว่า 1.2 พันล้านบาท คาดหวังมียอดขายกว่า 40-50% พร้อมวางแผนไตรมาส 4/2565 เล็งเปิดตัว 11 โครงการใหม่ มูลค่ารวมกว่า 1.1 หมื่นล้านบาท มั่นใจยอดขาย-รายได้ทั้งปีเข้าเป้า อวดแบ็กล็อกแน่น 2.4 หมื่นล้านบาท แลมยังมีสต็อกรอขายอีกกว่า 1.9 หมื่นล้านบาท
TNDT (+)	(หุ้นหุ้น) TNDT โมเดลธุรกิจยุคใหม่ ตั้งฐานอินโด-ธัมรัชโยโลก แม่ทัพใหญ่ TNDT "ชมเดือน ศตวดี" ชูธุรกิจพันจุดต่ำสุด เร่งปรับธุรกิจตามกระแสยุคใหม่ ด้านความปลอดภัยสุขอนามัย ปลอดภัยด้วยรังสีและรักษโยโลก ชูโอกาสโตเทียบ คาดหนุนรายได้ปีหน้าพุ่งขึ้นเท่าตัว ล่าสุดตั้งฐานประเทศอินโดนีเซีย รุกรับงานเพิ่ม

ข้อมูลดัชนีหลักทรัพย์ประเทศต่างๆ

การเคลื่อนไหวของตลาดหุ้นทั่วโลก

Index	Last update	Performance (%)	Performance (%)				PE (x)		EPS gth (%)		PBV (x)		ROE (%)	
			Chg (pts)	1d	wtd	mtd	ytd	22F	23F	22F	23F	22F	23F	22F
MSCI World AC	581	9.83	1.7	(1.4)	(1.0)	(23.1)	14.5	13.9	6.6	4.9	2.4	2.1	13.1	12.7
S&P500	3,771	50.66	1.4	(3.3)	(2.6)	(20.9)	17.0	15.9	15.0	6.9	3.6	3.3	21.9	21.5
Euro Stoxx 600	417	7.43	1.8	1.5	1.2	(14.5)	11.6	11.3	28.5	2.6	1.7	1.6	12.8	12.4
Nikkei225	27,200	(463.65)	(1.7)	0.3	(1.4)	(5.5)	14.7	14.7	5.3	0.5	1.6	1.5	10.5	9.9
CSI300	3,767	119.28	3.3	6.4	7.4	(23.7)	12.5	10.7	13.2	17.2	1.6	1.4	11.2	11.1
MSCI Asia ex-Japan	550	15.54	2.9	5.1	4.9	(30.4)	11.9	11.2	(9.3)	6.5	1.3	1.0	11.7	11.3
CSI300	3,767	119.28	3.3	6.4	7.4	(23.7)	12.5	10.7	13.2	17.2	1.6	1.4	11.2	11.1
KOSPI	2,348	19.26	0.8	3.5	2.4	(21.1)	10.8	10.9	(9.4)	(1.1)	0.9	0.9	5.9	7.7
TWSE	13,027	40.11	0.3	1.9	0.6	(28.5)	9.2	10.7	7.1	(13.9)	1.7	1.6	22.6	18.5
Hang Seng	16,161	821.65	5.4	8.7	10.0	(30.9)	9.1	7.9	(32.3)	14.4	0.9	0.9	11.3	11.1
Nifty50	18,117	64.45	0.4	1.9	0.6	4.4	21.6	18.5	12.4	16.4	3.2	2.9	15.4	15.5
ASEAN 5 - simple avg.			(0.1)	(0.4)	(0.7)	(9.9)	13.8	9.8	21.4	497.7	1.6	1.2	7.4	8.1
JCI	7,046	10.95	0.2	(0.1)	(0.8)	7.1	14.9	0.6	54.8	2438.8	2.0	0.1	(9.3)	(8.0)
KLCI	1,438	17.90	1.3	(0.6)	(1.5)	(8.2)	14.1	12.6	(2.4)	11.9	1.4	1.3	10.2	11.2
PSEi	6,186	29.42	0.5	0.5	0.5	(13.2)	14.8	12.8	23.4	15.1	1.5	1.4	8.4	9.4
SET	1,626	0.70	0.0	1.3	1.1	(1.9)	15.4	14.7	10.9	4.8	1.6	1.5	9.0	9.2
VN Index	997	(22.66)	(2.2)	(2.9)	(3.0)	(33.4)	9.6	8.1	20.4	17.8	1.6	1.4	18.5	18.8



ข้อมูลอันดับหลักทรัพย์ตลาดหุ้นไทย

มูลค่าซื้อขาย 10 อันดับ

Stock	Price (Bt)	Value (Btm)	Chg (%)
PTTEP	192.00	3,612.79	2.13
ADVANC	187.00	2,718.48	(2.35)
PTT	36.00	2,189.33	0.70
KBANK	148.50	1,810.60	(0.67)
AOT	74.50	1,552.01	0.00
BANPU	12.90	1,549.11	2.38
BDMS	30.25	1,435.47	0.83
CPALL	60.75	1,432.98	0.00
TOP	57.25	1,342.06	3.15
BBL	145.50	1,303.81	(0.34)

ราคาเพิ่มขึ้น 10 อันดับ

Stock	Price (Bt)	Value (Btm)	Chg (%)
STOWER <C>	0.05	0.28	25.00
PMTA	11.00	4.03	10.00
W	2.24	104.39	9.80
UPA	0.24	18.53	9.09
GJS	0.37	29.94	8.82
PROEN	8.50	81.46	6.25
PTECH	23.50	0.15	5.86
NSL	22.00	36.05	5.77
SCAP	27.50	10.28	5.77
IT	5.45	21.90	4.81

ราคาลดลง 10 อันดับ

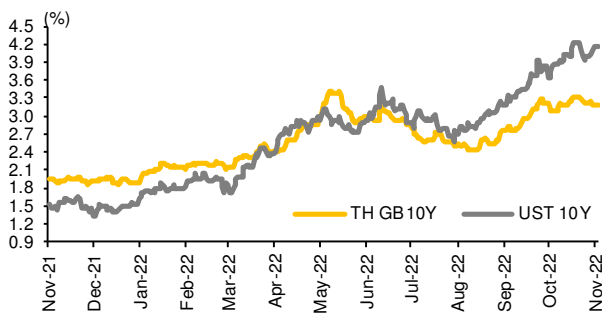
Stock	Price (Bt)	Value (Btm)	Chg (%)
NEWS <C>	0.03	0.56	(25.00)
NPK	13.50	0.01	(15.63)
TU-PF	0.90	0.00	(8.16)
WAVE <C>	0.14	28.38	(6.67)
ASEFA	3.70	7.63	(5.13)
AAI	7.85	970.92	(4.27)
SR	1.36	0.04	(4.23)
MNIT	1.71	0.02	(3.93)
STI	5.10	0.40	(3.77)
TRV	4.24	4.68	(3.64)

ราคาสินทรัพย์ประเภทต่างๆ

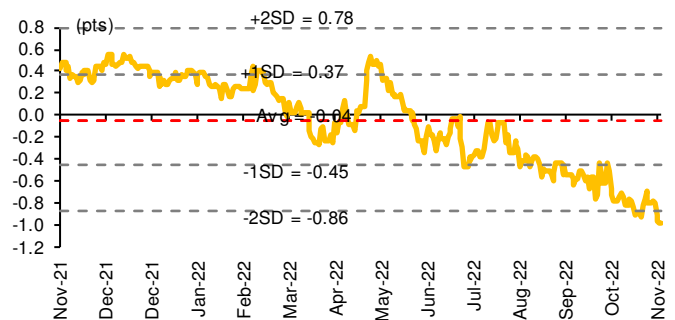
ดัชนีชี้วัดที่สำคัญ

	Unit	Last close	% dod	% wow	% mom	% yoy	% ytd
Financial market condition							
VIX Index	%	24.55	(0.75)	(1.20)	(4.52)	9.11	7.33
Europe CDS	%	109.09	(4.22)	(2.98)	(14.32)	60.26	61.34
LIBOR OIS Spread	%	0.31	0.01	0.01	0.26	0.24	0.22
TED Spread	%	0.43	0.03	0.04	0.04	0.32	0.25
Exchange rate							
Dollar Index	pts	110.88	(1.82)	0.11	0.74	17.52	15.90
USDTHB		37.31	(1.78)	(1.69)	(0.41)	11.90	12.33
EURUSD		1.00	2.13	(0.08)	(0.29)	(13.82)	(12.43)
USDJPY		146.62	(1.11)	(0.66)	1.73	28.89	27.41
USDCNY		7.19	(1.59)	(0.93)	0.97	12.32	13.04
Bond							
TH Govt. Bond 2Y	%	1.84	(0.83)	(5.38)	0.83	114.48	118.33
TH Govt. Bond 10Y	%	3.18	(0.49)	(3.14)	4.98	122.15	128.37
US Govt. Bond 2Y	%	4.66	(5.54)	24.42	56.58	423.40	392.62
US Govt. Bond 10Y	%	4.16	1.15	14.61	52.55	263.22	264.83
Commodities							
CRB Index	pts	559.26	1.82	1.25	(0.26)	(1.71)	(3.29)
Gold	USD/oz	1681.87	3.21	2.25	(2.56)	(6.15)	(8.05)
GRM-Singapore Dubai Hydrocracking	USD/bbl	25.48	0.00	0.00	0.00	342.36	317.02
Dubai Crude	USD/bbl	95.13	4.15	4.50	6.74	19.09	24.39
NYMEX Crude	USD/bbl	92.61	5.04	5.36	7.04	17.51	20.29
Baltic Dry Index	pts	1323.00	2.56	(13.75)	(29.06)	(52.22)	(40.32)

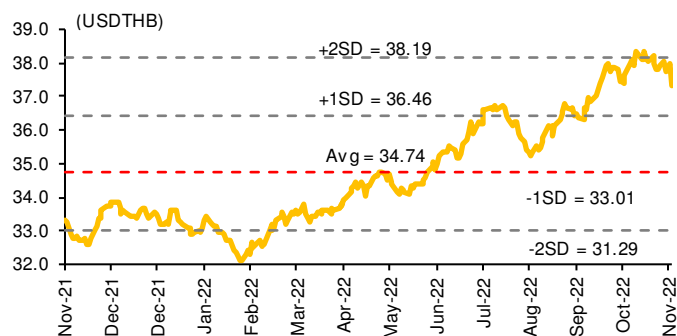
อัตราผลตอบแทนพันธบัตรอายุ 10 ปีของไทยและสหรัฐฯ



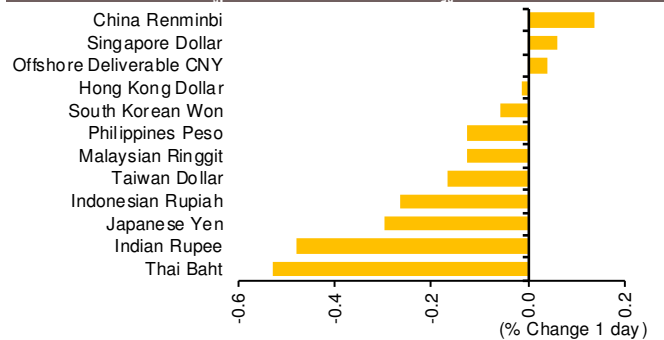
ผลต่างอัตราผลตอบแทนพันธบัตรอายุ 10 ปีของไทยและสหรัฐฯ



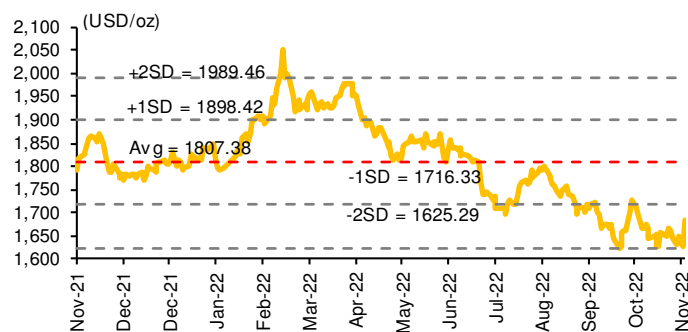
อัตราแลกเปลี่ยน USDTHB



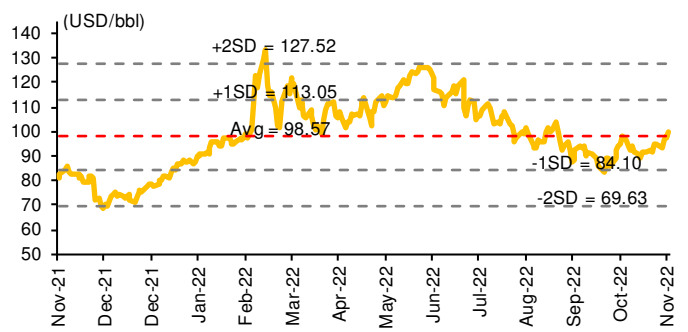
อัตราแลกเปลี่ยนในภูมิภาคต่อดอลลาร์สหรัฐฯ



ราคาทองคำ



ราคาน้ำมันดิบ Brent



ทิศทางกระแสเงินทุนต่างชาติ

การเคลื่อนย้ายเงินทุนต่างชาติในตลาดหุ้นภูมิภาค (ล้านดอลลาร์สหรัฐฯ)

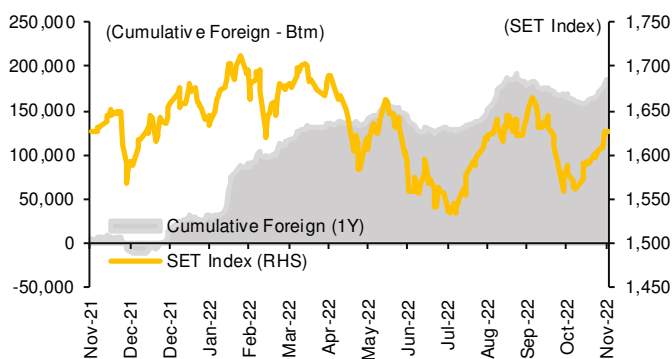
	Thailand	Indonesia	Philippines	Malaysia	Vietnam	India	Taiwan	South Korea	Japan
Daily									
Nov 4, 2022	22		5		(0)		(325)	(6)	
Nov 3, 2022	80	(23)	(1)	(56)	10	94	(406)	148	
Nov 2, 2022	1	(23)	10	0	(10)	168	(59)	327	
Nov 1, 2022	163	38		(14)	(31)	749	(24)	390	
Oct 31, 2022	109	62		(2)	9	839	160	180	
Weekly									
wtd	375	53	13	(72)	(22)	1,850	(653)	1,040	0
Oct 28, 2022	223	274	(6)	62	(147)	656	(217)	800	2,283
Oct 21, 2022	52	245	1	(14)	(5)	308	(1,454)	212	(2,416)
Oct 14, 2022	(126)	(79)	(5)	(102)	110	(790)	(1,839)	627	2,749
Oct 7, 2022	(33)	229	(1)	(72)	(27)	12	(28)	310	9,597
Monthly									
mtd	265	(9)	13	(70)	(31)	1,011	(814)	860	0
Oct, 2022	227	730	(12)	(128)	(60)	1,026	(3,378)	2,129	12,213
Sep, 2022	(655)	209	(216)	(355)	(130)	(1,624)	(5,748)	(1,805)	(20,995)
Aug, 2022	1,603	508	(153)	460	47	6,791	(4,124)	3,012	(2,895)
ytd	5,009	5,557	(1,223)	1,396	(117)	(20,517)	(48,759)	(10,528)	(6,141)

ยอดซื้อ-ขายสุทธิของนักลงทุนต่างชาติในประเทศไทย (ล้านบาท)

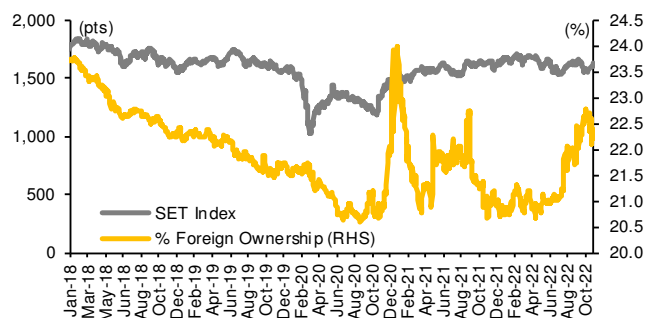


	Equity (Btm)	SET50 futures (Contract)	Bond (Btm)
Daily			
Nov 4, 2022	832	1,048	207
Weekly			
wtd	14,191	43,687	8,655
Oct 28, 2022	8,464	78,089	15,163
Oct 21, 2022	2,006	75,342	14,351
Oct 14, 2022	(4,784)	(44,798)	(8,383)
Oct 7, 2022	(1,202)	(16,932)	(3,159)
Monthly			
mtd	10,026	39,890	7,912
Oct, 2022	8,649	95,498	18,715
Sep, 2022	(24,366)	(178,019)	(34,367)
Aug, 2022	57,251	146,401	28,606
Quarterly			
qtd	18,675	135,388	26,627
3Q22	37,606	1,819	611
2Q22	1,765	(59,103)	(10,985)
1Q22	110,864	30,899	6,467
Yearly			
ytd	168,911	109,003	22,720
2021	(48,578)	27,284	6,483
2020	(264,386)	110,844	17,362

ยอดซื้อ-ขายสุทธิสะสมของนักลงทุนต่างชาติเทียบกับดัชนี SET



ดัชนี SET และ %การถือครองหุ้นของต่างชาติ (ไม่รวม NVDR)



* KSS Research estimates



การถือครองหุ้นของนักลงทุนต่างชาติ

Foreign Ownership Top Buy by Value (Btm)					
Name	Nov 4	Nov 3	Nov 2	Nov 1	Oct 31
1 KBANK	461.5	224.0	81.1	383.8	(391.3)
2 PTTEP	229.9	46.8	299.7	287.2	481.4
3 ADVANC	199.1	151.5	(28.3)	506.5	65.3
4 SPALI	143.5	119.9	11.3	43.0	652.4
5 BH	141.3	238.6	115.0	195.6	(41.4)
6 TU	81.1	56.7	(33.7)	(70.5)	(13.2)
7 TISCO	66.0	(3.7)	21.0	(4.7)	(11.5)
8 KKP	62.9	50.9	(4.0)	20.1	9.0
9 CBG	53.8	42.4	23.5	50.6	78.5
10 KTB	53.5	23.6	(42.2)	146.3	32.2
11 SCB	39.1	(28.1)	98.3	(67.1)	(156.0)
12 TTB	29.6	8.2	(3.6)	0.0	(0.8)
13 TIDLOR	28.9	(0.7)	7.1	(3.4)	(3.2)
14 CK	25.6	(7.3)	(0.6)	9.9	(46.8)
15 BAM	23.9	2.7	15.3	1.4	3.4
16 BANPU	23.3	(17.6)	(25.1)	35.1	3.0
17 BDMS	22.1	(87.7)	54.9	47.2	46.6
18 EA	20.1	7.2	(4.2)	62.8	16.7
19 MEGA	17.2	1.1	10.3	6.7	(8.0)
20 SCGP	15.8	(23.7)	(1.7)	(73.7)	(21.8)

Foreign Ownership Top Sell by Value (Btm)					
Name	Nov 4	Nov 3	Nov 2	Nov 1	Oct 31
1 PTT	(291.4)	(301.8)	102.1	160.0	(80.1)
2 CPN	(218.1)	142.7	108.2	(51.5)	(16.2)
3 BBL	(161.3)	197.0	72.8	196.7	260.3
4 MINT	(106.1)	132.9	16.7	(9.5)	23.7
5 JMT	(98.2)	114.4	39.1	3.5	(32.8)
6 AOT	(62.5)	116.3	28.7	(54.6)	(1.7)
7 INTUCH	(60.3)	(9.3)	(1.5)	23.5	10.6
8 AP	(48.5)	(23.9)	(65.6)	1.1	(1.5)
9 HMPRO	(46.5)	(86.7)	41.7	35.1	61.0
10 SCC	(36.5)	(9.1)	219.6	165.7	(108.4)
11 TOP	(31.7)	46.5	(33.4)	56.3	9.9
12 LH	(23.9)	18.4	(45.8)	(15.2)	(11.2)
13 PTG	(23.2)	(3.9)	(1.6)	(4.1)	(15.2)
14 CHG	(23.2)	(18.2)	(10.5)	(4.3)	18.8
15 GULF	(19.8)	(6.8)	(72.5)	7.5	(1.2)
16 GPSC	(19.4)	(0.0)	(15.2)	2.1	0.9
17 HANA	(14.9)	(4.0)	(2.4)	(0.5)	0.0
18 CRC	(13.0)	(49.8)	65.9	(85.0)	2.5
19 MTC	(12.9)	2.0	(8.0)	1.1	11.8
20 IRPC	(9.8)	(2.4)	(0.2)	(10.6)	0.6

Foreign Ownership Net Buy and Sell by Value (mtd)			
Name	mtd		Net Sell (Btm)
	Net Buy (Btm)	Name	
1 KBANK	1,150.4	PTT	(331.2)
2 PTTEP	863.6	AP	(136.9)
3 ADVANC	828.8	STARK	(109.6)
4 BH	690.5	GULF	(91.7)
5 CPALL	448.0	SCGP	(83.3)
6 SCC	339.7	CRC	(81.9)
7 SPALI	317.7	TCAP	(74.5)
8 BBL	305.3	LH	(66.5)
9 KTB	181.2	KCE	(65.0)
10 CBG	170.3	TQM	(64.7)
11 IVL	149.8	HMPRO	(56.4)
12 KKP	129.9	CHG	(56.1)
13 SPRC	91.4	INTUCH	(47.7)
14 EA	85.9	PTG	(32.7)
15 AWC	79.8	GPSC	(32.5)
16 TISCO	78.7	RCL	(32.3)
17 CPF	77.0	KTC	(28.9)
18 BCP	63.3	IRPC	(22.9)
19 EGCO	62.0	HANA	(21.8)
20 JMT	58.9	CPN	(18.8)

Foreign Ownership Net Buy and Sell by Value (ytd)			
Name	ytd		Net Sell (Btm)
	Net Buy (Btm)	Name	
1 SCB	69,991.2	PTTGC	(7,839.0)
2 PTTEP	27,105.1	SCC	(3,335.0)
3 BH	19,463.1	MTC	(3,075.2)
4 KBANK	18,464.0	TQM	(2,891.7)
5 STARK	9,818.9	GULF	(2,774.8)
6 AOT	9,228.6	HANA	(2,752.1)
7 ADVANC	8,601.3	OSP	(2,668.5)
8 BDMS	7,891.7	CPALL	(2,407.8)
9 CPN	5,094.1	INTUCH	(2,017.2)
10 BBL	3,442.9	KCE	(1,971.6)
11 KTB	3,389.3	TU	(1,876.0)
12 PTT	2,949.9	BCPG	(1,852.8)
13 HMPRO	2,165.6	COM7	(1,687.7)
14 BCP	2,160.7	CPF	(1,608.7)
15 TOP	2,124.8	IRPC	(1,418.5)
16 SPRC	2,069.1	SAWAD	(1,408.8)
17 BANPU	1,862.1	AP	(1,273.9)
18 SCGP	1,839.2	KKP	(1,199.0)
19 LH	1,514.5	MINT	(1,156.3)
20 TISCO	1,280.4	CRC	(1,018.2)

Sectoral Indices: Foreign Ownership Net Buy & Sell by Value (Btm)					
Sector	Nov 4	Nov 3	Nov 2	Nov 1	Oct 31
1 AGRI	(2.8)	2.2	(6.6)	2.4	(8.5)
2 BANK	554.4	463.0	187.6	642.3	(262.7)
3 COMM	(30.8)	(104.3)	342.1	198.5	134.0
4 CONMAT	(36.0)	(11.9)	218.9	165.7	(108.4)
5 CONS	24.5	(17.5)	(0.6)	10.1	(48.1)
6 ENERG	(99.0)	(127.7)	340.5	632.0	540.5
7 ETRON	(7.1)	(67.7)	5.2	(17.2)	(15.7)
8 FIN	(56.4)	116.5	7.2	13.3	(28.9)
9 FOOD	44.5	246.2	45.7	(29.1)	102.3
10 HELTH	138.9	130.9	168.6	220.9	(7.2)
11 ICT	122.6	186.0	(5.4)	526.9	8.6
12 INSUR	0.9	(23.3)	(16.9)	(25.4)	0.0
13 MEDIA	9.0	(3.3)	10.0	1.8	15.5
14 PETRO	(8.7)	13.1	108.1	49.7	(2.8)
15 PROP	(127.0)	240.9	94.8	(11.3)	612.2
16 TOURISM	0.0	8.4	0.8	0.6	1.5
17 TRANS	(60.3)	108.8	(47.4)	(26.3)	(31.0)

Sectoral Indices: Foreign %Ownership					
Sector	Nov 4	Nov 3	Nov 2	Nov 1	Oct 31
1 AGRI	15.63	15.64	15.63	15.65	15.64
2 BANK	25.83	25.79	25.73	25.70	25.65
3 COMM	19.85	19.87	19.87	19.78	19.77
4 CONMAT	12.67	12.68	12.68	12.62	12.64
5 CONS	12.40	12.35	12.40	12.41	12.37
6 ENERG	18.42	18.45	18.47	18.47	18.42
7 ETRON	30.53	30.64	30.75	30.80	30.80
8 FIN	17.06	17.08	17.01	16.99	17.05
9 FOOD	22.41	22.41	22.41	22.41	22.40
10 HELTH	22.93	22.92	22.94	22.92	22.92
11 ICT	35.87	35.86	35.83	35.79	35.80
12 INSUR	19.01	18.98	19.06	19.14	19.19
13 MEDIA	12.62	12.72	12.71	12.68	12.73
14 PETRO	43.77	43.92	44.08	44.39	44.55
15 PROP	24.19	24.23	24.22	24.24	24.22
16 TOURISM	7.75	7.75	7.73	7.73	7.73
17 TRANS	10.40	10.41	10.40	10.41	10.41

Source: The Stock Exchange of Thailand, Krungsri Securities



ข้อมูลการซื้อขาย NVDR

NVDR Top Buy by Value (Btm)

Name	Nov 4	Nov 3	Nov 2	Nov 1	Oct 31
1 PTTEP	410.7	87.4	396.6	349.9	(61.9)
2 MORE	216.0	285.7	335.3	214.8	152.7
3 IVL	157.5	96.0	78.4	(1.5)	91.4
4 PTT	117.6	91.6	337.3	410.6	(165.1)
5 BCH	74.9	38.3	23.9	(13.0)	38.7
6 THG	72.7	34.9	(24.8)	(28.4)	24.0
7 TU	71.4	44.1	21.4	76.5	182.6
8 CPALL	63.8	108.8	118.4	268.7	392.6
9 TOP	59.4	(23.9)	(80.3)	(61.5)	2.1
10 RCL	58.9	(4.9)	22.2	22.5	(59.3)
11 ESSO	39.5	56.3	27.7	38.1	48.2
12 CBG	39.1	2.3	86.3	107.5	103.6
13 PSL	38.9	33.6	34.4	2.8	(46.5)
14 HANA	37.5	(8.8)	10.0	79.4	26.0
15 TTA	35.9	8.2	18.9	(3.2)	16.1
16 CRC	35.2	97.0	48.0	27.9	(125.4)
17 INTUCH	35.1	51.3	77.1	28.1	63.5
18 TLI	34.4	(8.0)	(41.1)	30.3	0.9
19 SINGER	34.0	5.0	4.4	54.6	(34.6)
20 PLANB	30.4	2.1	20.6	36.9	15.5

NVDR Top Sell by Value (Btm)

Name	Nov 4	Nov 3	Nov 2	Nov 1	Oct 31
1 ADVANC	(868.5)	(160.7)	(5.2)	70.3	114.4
2 KBANK	(390.5)	86.9	(5.6)	396.9	86.3
3 DELTA	(308.3)	322.3	(33.5)	498.4	44.9
4 SCB	(233.5)	100.3	(13.4)	52.0	22.4
5 AOT	(176.0)	143.5	321.5	314.4	138.3
6 BBL	(131.8)	394.3	118.2	353.4	260.2
7 SCC	(107.8)	38.4	(37.5)	154.6	4.8
8 CENTEL	(73.5)	83.6	75.7	(2.4)	(8.2)
9 GULF	(66.9)	(25.9)	(1.3)	105.1	109.1
10 DTAC	(59.5)	(25.2)	(17.1)	7.6	2.9
11 CPF	(54.0)	(43.2)	3.3	67.6	12.1
12 RATCH	(47.5)	(5.0)	(18.9)	(6.8)	(15.7)
13 BDMS	(43.7)	126.0	242.9	317.0	159.7
14 KKP	(43.2)	52.3	7.3	14.2	1.6
15 COM7	(42.8)	50.4	2.3	5.8	(53.9)
16 CPN	(42.1)	45.0	289.3	28.7	(19.0)
17 MAKRO	(40.6)	(5.3)	5.5	0.1	(16.1)
18 STARK	(38.3)	22.3	(8.6)	(11.5)	16.5
19 KTC	(38.0)	19.3	(170.9)	(10.8)	80.5
20 BEM	(37.7)	16.6	57.2	128.4	(2.0)

NVDR Top Most Active Value (Btm)

Name	Total Value Trade			NVDR as % of	
	Buy	Sell	Total	Net	Trading Value
1 PTTEP	1,466.2	1,055.5	2,521.7	410.7	34.9
2 PTT	1,197.2	1,079.6	2,276.8	117.6	52.0
3 ADVANC	542.3	1,410.8	1,953.1	(868.5)	35.5
4 CPALL	692.7	628.9	1,321.5	63.8	46.1
5 BDMS	617.8	661.5	1,279.3	(43.7)	44.6
6 KBANK	394.5	785.1	1,179.6	(390.5)	32.6
7 AOT	435.7	611.7	1,047.4	(176.0)	33.7
8 DELTA	342.7	650.9	993.6	(308.3)	44.3
9 SCC	417.5	525.3	942.7	(107.8)	53.9
10 BBL	401.9	533.7	935.7	(131.8)	35.9
11 CPN	432.2	474.3	906.5	(42.1)	51.5
12 PTTGC	439.5	411.4	850.9	28.1	37.4
13 KTB	421.3	423.3	844.6	(2.0)	45.1
14 EA	405.2	406.4	811.7	(1.2)	47.6
15 SCB	282.7	516.2	798.8	(233.5)	42.7
16 TOP	398.3	338.9	737.2	59.4	27.5
17 MINT	359.1	367.1	726.3	(8.0)	39.0
18 BANPU	336.0	344.5	680.5	(8.5)	22.0
19 BH	299.9	290.9	590.8	9.0	46.1
20 KCE	266.3	301.3	567.7	(35.0)	29.7

NVDR Shares to Total Paid-up Shares (%)

Name	Nov 4, 2022		Paid up Shares	Paid up %
	Outstanding			
1 BBL	399,915,218		1,908,842,894	20.95
2 EMC-W6	849,112,964		4,216,721,892	20.14
3 KBANK	440,207,714		2,369,327,593	18.58
4 LH	2,204,227,522		11,949,713,176	18.45
5 ECF-W4	31,640,211		191,894,988	16.49
6 AP	505,329,548		3,145,899,495	16.06
7 BCP	212,338,369		1,376,923,157	15.42
8 THIP	12,970,774		89,999,686	14.41
9 GEL-W5	113,874,367		820,719,448	13.87
10 BANPU	929,827,220		6,766,108,686	13.74
11 GBX	147,572,841		1,089,076,392	13.55
12 MINT-W7	23,681,485		182,826,583	12.95
13 TOP	255,200,473		2,040,027,873	12.51
14 BH	98,949,074		794,885,742	12.45
15 KKP	105,365,432		846,751,109	12.44
16 DIMET-W4	99,296,726		806,553,450	12.31
17 BDMS	1,917,220,524		15,892,001,895	12.06
18 TCC-W4	43,202,953		359,338,742	12.02
19 PSL	181,282,710		1,559,291,862	11.63
20 AH	40,949,667		354,842,012	11.54

NVDR Net Buy and Sell by Value (mtd)

Name	mtd	
	Net Buy (Btm)	Net Sell (Btm)
1 PTTEP	1,244.7	ADVANC (964.0)
2 MORE	1,051.7	BTG (337.7)
3 PTT	957.2	MINT (257.8)
4 BBL	734.1	BANPU (225.4)
5 BDMS	642.1	BH (219.3)
6 EA	614.5	KTC (200.4)
7 AOT	603.4	PTTGC (167.3)
8 CPALL	559.7	SABUY (151.0)
9 DELTA	478.9	BGRIM (131.3)
10 IVL	330.4	TTB (129.0)
11 CPN	320.9	TOP (106.3)
12 KTB	308.6	SCB (94.6)
13 SCGP	253.2	DTAC (94.2)
14 CBG	235.3	KCE (88.7)
15 TU	213.3	RATCH (78.2)
16 CRC	208.0	FORTH (69.4)
17 INTUCH	191.6	DITTO (65.2)
18 SPALI	172.3	NOBLE (55.0)
19 BEM	164.5	WAVE (51.0)
20 ESSO	161.6	TFG (49.8)

NVDR Net Buy and Sell by Value (ytd)

Name	ytd	
	Net Buy (Btm)	Net Sell (Btm)
1 PTTEP	23,347.2	SCC (3,608.6)
2 BDMS	18,299.7	PTTGC (3,566.5)
3 AOT	13,416.2	DTAC (1,926.7)
4 BH	13,076.5	SABUY (1,520.0)
5 EA	11,042.2	JMART (1,501.0)
6 KBANK	8,939.8	GPSC (1,264.7)
7 TOP	8,253.4	WICE (1,098.9)
8 TRUE	7,049.7	KCE (1,074.2)
9 IVL	6,848.1	NEX (972.6)
10 BANPU	6,719.3	TU (895.1)
11 ADVANC	6,344.8	TCAP (728.6)
12 CPALL	5,976.6	BYD (697.4)
13 BCP	5,530.6	JAS (658.9)
14 CPF	4,800.2	SCBB (634.9)
15 CRC	4,677.0	HANA (609.7)
16 HMPRO	4,419.3	RBF (607.7)
17 KTB	4,089.2	BAM (573.0)
18 CPN	3,984.3	ASK (554.5)
19 OR	3,556.9	DITTO (554.2)
20 OSP	3,480.3	III (553.2)

Source: The Stock Exchange of Thailand



ข้อมูลการซื้อขาย Single Stock Future

Top Net Increase by OI Notional Value

Name	OI Notional Value Change (Btm)			
	1D	1W	1M	qtd
1 SCB	87.2	87.8	110.4	197.3
2 ADVANC	61.3	(52.4)	93.9	74.4
3 EA	59.6	24.7	313.0	(1,341.3)
4 PTTEP	55.7	409.9	726.7	265.0
5 GULF	53.9	90.8	200.4	44.0
6 CPN	48.1	(15.9)	16.4	18.3
7 AP	43.0	194.4	204.7	230.2
8 CENTEL	31.7	123.4	143.8	149.0
9 WHA	26.0	33.5	26.6	21.0
10 GUNKUL	26.0	(68.9)	11.3	(167.4)
11 SCC	22.1	(130.3)	(219.1)	(201.0)
12 BJC	17.0	30.7	(6.7)	67.8
13 HANA	15.5	6.9	133.5	129.0
14 KKP	12.7	(5.1)	7.8	24.8
15 RATCH	12.6	5.1	(93.1)	(117.0)
16 BDMS	12.0	3.0	(76.7)	(70.2)
17 PTTGC	11.3	(2.8)	(7.1)	(79.1)
18 AOT	10.4	3.4	(12.5)	(15.9)
19 COM7	8.7	16.3	44.9	(134.5)
20 GPSC	7.9	(25.1)	(74.6)	(54.1)

Top Net Decrease by OI Notional Value

Name	OI Notional Value Change (Btm)			
	1D	1W	1M	qtd
1 BH	(64.7)	(30.5)	(89.8)	(147.2)
2 CPALL	(42.7)	(420.1)	(792.2)	(987.2)
3 PLANB	(39.4)	(50.3)	(49.7)	(80.4)
4 KTB	(27.8)	(16.2)	(294.6)	(322.4)
5 SAWAD	(25.9)	(66.5)	189.1	182.0
6 MINT	(18.8)	(22.7)	(32.0)	(56.6)
7 SPRC	(12.2)	(12.0)	(29.8)	(48.2)
8 PTT	(10.7)	(32.3)	(19.7)	(6.6)
9 EPG	(10.6)	(5.7)	0.5	0.5
10 KTC	(9.4)	280.7	200.8	201.6
11 IVL	(8.7)	(18.6)	(59.0)	(44.4)
12 BANPU	(7.7)	21.7	185.4	150.6
13 KBANK	(7.0)	5.8	348.7	377.9
14 TOP	(4.8)	(14.4)	(9.2)	(98.3)
15 MTC	(4.6)	120.3	96.7	36.0
16 BEM	(4.5)	19.6	(6.1)	10.6
17 TCAP	(4.0)	(3.9)	(7.9)	(8.7)
18 TTA	(4.0)	(16.2)	(22.2)	(20.8)
19 EGCO	(3.9)	(5.6)	1.7	(43.4)
20 PRM	(3.2)	(3.2)	(12.7)	(12.6)

Top Gainers by Underlying

Name	%Price change 1D	Volume (contracts)	Value (Btm) OI (contracts)	
			Value (Btm)	OI (contracts)
1 VNG	8.5%	2,509	15.9	22,559
2 LPN	7.1%	1,016	4.6	2,239
3 KCE	5.1%	2,139	98.9	11,144
4 PLANB	4.8%	8,662	66.7	42,485
5 PSL	4.3%	1,456	21.3	6,391
6 VGI	4.3%	4,742	18.5	27,013
7 BCP	3.9%	432	14.5	2,345
8 TTB	3.8%	3,582	29.0	46,820
9 TTA	3.8%	1,028	8.3	5,395
10 TOP	3.6%	713	40.8	1,571
11 BEC	3.6%	1,161	11.8	2,112
12 HANA	3.4%	834	31.3	8,732
13 CHG	3.4%	1,017	3.7	3,644
14 BANPU	3.2%	8,889	114.7	85,830
15 STA	3.1%	412	8.2	3,054
16 PTTEP	2.9%	2,941	564.7	5,842
17 GFPT	2.8%	404	6.0	14,390
18 PTTGC	2.8%	1,514	70.0	7,509
19 SPRC	2.5%	7,009	86.2	27,169
20 SPALI	2.3%	1,070	23.3	4,183

Top Losers by Underlying

Name	%Price change 1D	Volume (contracts)	Value (Btm) OI (contracts)	
			Value (Btm)	OI (contracts)
1 CENTEL	-4.0%	1,189	56.8	7,862
2 BA	-3.5%	101	1.4	9,126
3 ADVANC	-2.9%	1,564	292.5	6,892
4 SAMART	-2.5%	16	0.1	6,277
5 CPN	-2.5%	923	62.3	1,691
6 RATCH	-2.4%	710	28.9	5,518
7 GPSC	-2.3%	660	42.6	5,418
8 TPIPL	-2.2%	34	0.1	25,678
9 ORI	-2.0%	508	5.1	10,815
10 GULF	-1.9%	1,417	71.9	16,473
11 THANI	-1.8%	1,585	6.8	9,905
12 BTS	-1.8%	16	0.1	39,503
13 TU	-1.6%	737	13.3	15,600
14 JAS	-1.6%	6,090	15.0	227,318
15 BEM	-1.6%	2,023	18.7	40,631
16 EGCO	-1.4%	83	14.1	1,487
17 INTUCH	-1.4%	244	17.3	1,225
18 BH	-1.3%	433	97.0	1,945
19 AAV	-1.2%	1,022	3.2	12,944
20 TRUE	-1.2%	377	1.9	56,100

Most Active by Notional Trading Value

Name	%Price change 1D	Volume (contracts)	Value (Btm)	OI (contracts)
1 PTTEP	2.9%	2,941	564.7	5,842
2 ADVANC	-2.9%	1,564	292.5	6,892
3 SCB	0.5%	1,240	132.7	9,960
4 SCB	0.5%	1,240	132.7	9,960
5 CPALL	-0.4%	1,926	117.0	9,859
6 BANPU	3.2%	8,889	114.7	85,830
7 KTB	0.0%	6,001	105.0	20,203
8 EA	-1.0%	1,033	100.5	50,110
9 KCE	5.1%	2,139	98.9	11,144
10 BH	-1.3%	433	97.0	1,945
11 DTAC	-1.1%	2,029	89.3	9,349
12 SAWAD	1.8%	2,074	88.1	12,714
13 SPRC	2.5%	7,009	86.2	27,169
14 CBG	1.9%	921	85.7	11,501
15 GULF	-1.9%	1,417	71.9	16,473
16 KBANK	1.0%	478	71.0	9,365
17 PTTGC	2.8%	1,514	70.0	7,509
18 PLANB	4.8%	8,662	66.7	42,485
19 WHA	0.0%	16,725	64.9	25,936
20 CPN	-2.5%	923	62.3	1,691

Most Crowded Single Stock Future by Notional OI Value

Name	OI Notional Value (Btm)	Name	OI Notional Value (Btm)
1 EA	4,873.2	21 SAWAD	540.3
2 KTC	2,356.7	22 KCE	515.4
3 KTC	2,356.7	23 DELTA	504.5
4 KBANK	1,390.7	24 MTC	493.0
5 ADVANC	1,288.8	25 CPF	488.4
6 GUNKUL	1,283.1	26 BH	435.7
7 RS	1,219.4	27 DTAC	411.4
8 BBL	1,134.9	28 BJC	379.8
9 PTTEP	1,121.7	29 MINT	379.1
10 BANPU	1,107.2	30 BEM	375.8
11 SCC	1,095.1	31 CENTEL	375.4
12 CBG	1,069.6	32 SIRI	361.2
13 SCB	1,065.7	33 KTB	353.6
14 GULF	836.0	34 GPSC	349.5
15 IVL	716.8	35 AOT	348.4
16 COM7	625.9	36 PTTGC	347.3
17 BCH	612.4	37 SPRC	334.2
18 AP	608.4	38 HANA	327.5
19 CPALL	598.9	39 PTT	327.4
20 JAS	559.2	40 PLANB	327.1

Source: The Stock Exchange of Thailand, TFEX



ข้อมูลแบบรายงานการเปลี่ยนแปลงการถือหลักทรัพย์และสัญญาซื้อขายล่วงหน้าของผู้บริหาร

ชื่อบริษัท	วิธีการได้มา/ จำหน่าย	ชื่อผู้บริหาร	ประเภท	วันที่ได้มา/จำหน่าย	จำนวน (หุ้น)	ราคาเฉลี่ย (บาท)	มูลค่ารวม (บาท)
CRANE	รับโอน	นาย ธงไชย แพร่รังสี	หุ้นสามัญ	02-11-65	9,775,128	-	NA
SAPPE	ซื้อ	นาย วรพงษ์ เกียรติดำรงวงศ์	หุ้นสามัญ	03-11-65	20,000	39.75	795,000
IFM	ซื้อ	นาย ฤทธิรงค์ บณมีโชติ	หุ้นสามัญ	03-11-65	550,000	9.21	5,065,500

Source: SEC (Form 59-2)

หลักทรัพย์ที่เข้าข่ายมาตรการกำกับการซื้อขาย

ระดับ 1: Cash Balance

หลักทรัพย์	วันเริ่มต้น	วันสิ้นสุด	วันที่ประกาศ
	07 พ.ย. 2565	25 พ.ย. 2565	04 พ.ย. 2565
	07 พ.ย. 2565	25 พ.ย. 2565	04 พ.ย. 2565
ARIP	25 ต.ค. 2565	11 พ.ย. 2565	21 ต.ค. 2565
ARIP-F	25 ต.ค. 2565	11 พ.ย. 2565	21 ต.ค. 2565
CMO	31 ต.ค. 2565	18 พ.ย. 2565	30 ต.ค. 2565
CMO-F	31 ต.ค. 2565	18 พ.ย. 2565	30 ต.ค. 2565

ระดับ 2: ห้ามคำนวณวงเงินซื้อขาย และ Cash Balance

หลักทรัพย์	วันเริ่มต้น	วันสิ้นสุด	วันที่ประกาศ
TEAMG	01 พ.ย. 2565	21 พ.ย. 2565	31 ต.ค. 2565
TEAMG-F	01 พ.ย. 2565	21 พ.ย. 2565	31 ต.ค. 2565

ระดับ 3: ห้าม Net settlement, ห้ามคำนวณวงเงินซื้อขาย และ Cash Balance

หลักทรัพย์	วันเริ่มต้น	วันสิ้นสุด	วันที่ประกาศ
------------	-------------	------------	--------------

หมายเหตุ

- Cash Balance หมายความว่า สมาชิกต้องดำเนินการให้ลูกค้าซื้อหลักทรัพย์ด้วยบัญชี cash balance เท่านั้น โดยลูกค้าต้องวางเงินสดไว้ล่วงหน้ากับสมาชิกเต็มจำนวนก่อนซื้อหลักทรัพย์
- ห้ามคำนวณวงเงินซื้อขาย หมายความว่า ห้ามสมาชิกใช้หลักทรัพย์เป็นหลักประกันในการคำนวณเป็นวงเงินซื้อขายหลักทรัพย์ (ในทุกประเภทบัญชี)
- ห้าม Net settlement หมายความว่า ห้ามสมาชิกหักกลบราคาซื้อขายกับราคาขายหลักทรัพย์เดียวกันในวันเดียวกัน (ซื้อและขายหลักทรัพย์เดียวกันในวันเดียวกัน ค่าขายคืนเป็นเงินในวันทำการถัดไป)

ปฏิทินการประกาศตัวเลขเศรษฐกิจที่สำคัญ

Date/ Time	Country	Event	Period	Survey	Actual	Prior
11/04/2022 07:30	Japan	Jibun Bank Japan PMI Services	Oct F	--	53.2	53
11/04/2022 07:30	Japan	Jibun Bank Japan PMI Composite	Oct F	--	51.8	51.7
11/04/2022 16:00	Eurozone	S&P Global Eurozone Services PMI	Oct F	48.2	48.6	48.2
11/04/2022 16:00	Eurozone	S&P Global Eurozone Composite PMI	Oct F	47.1	47.3	47.1
11/04/2022 17:00	Eurozone	PPI MoM	Sep	1.60%	1.60%	5.00%
11/04/2022 17:00	Eurozone	PPI YoY	Sep	41.90%	41.90%	43.30%
11/04/2022 19:30	United States	Change in Nonfarm Payrolls	Oct	193k	261k	263k
11/04/2022 19:30	United States	Unemployment Rate	Oct	3.60%	3.70%	3.50%
11/04/2022	China	BoP Current Account Balance	3Q P	--	\$144.0b	\$77.5b
11/07/2022	China	Exports YoY	Oct	4.50%	--	5.70%
11/07/2022	China	Imports YoY	Oct	0.00%	--	0.30%
11/07/2022	China	Trade Balance	Oct	\$95.97b	--	\$84.74b
11/07/2022	China	Exports YoY CNY	Oct	12.70%	--	10.70%
11/07/2022	China	Imports YoY CNY	Oct	10.00%	--	5.20%
11/07/2022	China	Trade Balance CNY	Oct	702.90b	--	573.57b
11/07/2022 11/09	Thailand	CPI Core YoY	Oct	3.20%	--	3.12%
11/07/2022 11/09	Thailand	CPI NSA MoM	Oct	0.22%	--	0.22%
11/07/2022 11/09	Thailand	CPI YoY	Oct	6.00%	--	6.41%
11/08/2022 17:00	Eurozone	Retail Sales MoM	Sep	0.40%	--	-0.30%
11/08/2022 17:00	Eurozone	Retail Sales YoY	Sep	-1.10%	--	-2.00%
11/09/2022 06:50	Japan	BoP Current Account Balance	Sep	¥250.0b	--	¥58.9b
11/09/2022 06:50	Japan	BoP Current Account Adjusted	Sep	¥6.3b	--	-¥530.5b
11/09/2022 06:50	Japan	Trade Balance BoP Basis	Sep	-¥1673.1b	--	-¥2490.6b
11/09/2022 08:30	China	PPI YoY	Oct	-1.60%	--	0.90%
11/09/2022 08:30	China	CPI YoY	Oct	2.40%	--	2.80%
11/09/2022 22:00	United States	Wholesale Trade Sales MoM	Sep	0.40%	--	0.10%
11/09/2022 22:00	United States	Wholesale Inventories MoM	Sep F	0.80%	--	0.80%
11/10/2022 20:30	United States	CPI MoM	Oct	0.60%	--	0.40%
11/10/2022 20:30	United States	CPI YoY	Oct	7.90%	--	8.20%
11/10/2022 20:30	United States	Initial Jobless Claims	05-Nov	220k	--	217k
11/10/2022 20:30	United States	Continuing Claims	29-Oct	1500k	--	1485k
11/10/2022	Thailand	Consumer Confidence Economic	Oct	--	--	38.6
11/10/2022	Thailand	Consumer Confidence	Oct	--	--	44.6
11/11/2022 06:50	Japan	PPI YoY	Oct	8.80%	--	9.70%
11/11/2022 06:50	Japan	PPI MoM	Oct	0.60%	--	0.70%


ปฏิทินหุ้น
November 2022

Monday	Tuesday	Wednesday	Thursday	Friday
7 XE BKD-W2 (1 : 1.02513 @ 4.877 Baht)	8 XR CIG - XR (1 : 2 @ 0.50 Baht) XD QHPF (0.13 Baht) LHSC (0.07 Baht)	9 XD TMILL (0.08 Baht) XM TMC (14/12/2565 10:00) JWD (08/12/2565 13:30)	10 XD TSSTE (0.06 Baht) TOP (2.00 Baht) RAM (0.25 Baht) XM SSS (23/12/2565 14:00) SHREIT (06/12/2565 10:00)	11 XM NSI (09/12/2565 10:00) XD SIRIP (0.05 Baht) PPF (0.17 Baht) POPF (0.2544 Baht) DIF (0.26 Baht) XN ERWPF (0.1283 Baht)
14 XD CPNCG (0.24 Baht)	15 XD INETREIT (0.2098 Baht)	16 XD TPRIME (0.103 Baht)	17	18
21	22	23	24	25
28 XD TNH (0.60 Baht)	29	30		

Remark
ND - No dividend
XD - Cash Dividend

XD (ST) - Stock Dividend
XR - Rights for Common

XW - Rights for Warrant
XT - Rights for Transferable Subscription Right

ปฏิทินหุ้น

December 2022

Monday	Tuesday	Wednesday	Thursday	Friday
			1	2
5		6 XR III - XR (15 : 1 @ 12.00 Baht)	7 XM MAX (30/12/2565 14:00) XR CIG - XR (1 : 2 @ 0.50 Baht)	8 9
12 XM FTREIT (27/01/2023 14:00)	13	14	15	16
19	20	21	22	23
26	27	28	29	30

Remark

ND - No dividend
XD - Cash Dividend

XD (ST) - Stock Dividend
XR - Rights for Common

XW - Rights for Warrant
XT - Rights for Transferable Subscription Right

CG Rating 2020 Companies with CG Rating



AAV	ADVANC	AF	AIRA	AKP	AKR	ALT	AMA	AMATA	AMATAV	ANAN	AOT	AP	ARIP
ARROW	ASP	BAFS	BANPU	BAY	BCP	BCPG	BDMS	BEC	BEM	BGRIM	BIZ	BKI	BLA
BOL	BPP	BRR	BTS	BWG	CENTEL	CFRESH	CHEWA	CHO	CIMBT	CK	CKP	CM	CNT
CNT	COMAN	COTTO	CPALL	CPF	CPI	CPN	CSS	DELTA	DEMCO	DRT	DTAC	DTC	DV8
EA	EASTW	ECF	ECL	EGCO	EPG	ETE	FNS	FPI	FPT	FSMART	GBX	GC	GCAP
GEL	GFPT	GGC	GPSC	GRAMMY	GUNKUL	HANA	HARN	HMPRO	ICC	ICHI	III	ILINK	INTUCH
IRPC	ML	JKN	JSP	JWD	K	KBANK	KCE	KKP	KSL	KTB	KTC	LANNA	LH
LHFG	LIT	LPN	MAKRO	MALEE	MBK	MBKET	MC	MCOT	METCO	MFEC	MINT	MONO	MOONG
MSC	MTC	NCH	NCL	NEP	NKI	NOBLE	NSI	NVD	NYT	OISHI	ORI	OTO	PAP
PCSGH	PDJ	PG	PHOL	PLANB	PLANET	PLAT	PORT	PPS	PR9	PREB	PRG	PRM	PSH
PSL	PTG	PTT	PTTEP	PTTGC	PYLON	Q-CON	QH	QTC	RATCH	RS	S	S & J	SAAM
SABINA	SAMART	SAMTEL	SAT	SC	SCB	SCC	SCCC	SCG	SCN	SDC	SEAFCO	SEA OIL	SE-ED
SELIC	SENA	SIRI	SIS	SITHAI	SMK	SMPC	SNC	SONIC	SORKON	SPALI	SPI	SPRC	SPVI
SSSC	SST	STA	SUSCO	SUTHA	SVI	SYMC	SYNTEC	TACC	TASCO	TCAP	TFMAMA	THANA	THANI
THCOM	THG	THIP	THRE	THREL	TIP	TIPCO	TISCO	TK	TKT	TMB	TMLL	TNDT	TNL
TOA	TOP	TPBI	TQM	TRC	TRUE	TSC	TSR	TSTE	TSTH	TTA	TTCL	TTW	TU
TVD	TVI	TVO	TWPC	U	UAC	UBIS	UV	VGI	VIH	WACOAL	WAVE	WHA	WHAUP
WICE	WINNER												



2S	ABM	ACE	ACG	ADB	AEC	AEONTS	AGE	AH	AHC	AIT	ALLA	AMANAH	AMARIN
APCO	APCS	APURE	AQUA	ASAP	ASEFA	ASIA	ASIAN	ASIMAR	ASK	ASN	ATP30	AUCT	AWC
AYUD	B	BA	BAM	BBL	BFIT	BGC	BJC	BJCHI	BROOK	BTW	CBG	CEN	CGH
CHARAN	CHAYO	CHG	CHOTI	CHOW	CI	CIG	CMC	COLOR	COM7	CPL	CRC	CRD	CSC
CSP	CWT	DCC	DCON	DDD	DOD	DOHOME	EASON	EE	ERW	ESTAR	FE	FLOYD	FN
FORTH	FSS	FTE	FVC	GENCO	GJS	GL	GLAND	GLOBAL	GLOCON	GPI	GULF	GYT	HPT
HTC	ICN	IFS	ILM	IMH	INET	INSURE	IRC	IRCP	IT	ITD	ITEL	J	JAS
JCK	JCKH	JMART	JMT	KBS	KCAR	KGI	KIAT	KOOL	KTIS	KWC	KWM	L&E	LALIN
LDC	LHK	LOXLEY	LPH	LRH	LST	M	MACO	MAJOR	MBAX	MEGA	META	MFC	MGT
MILL	MITSI	MK	MODERN	MTI	MVP	NETBAY	NEX	NINE	NTV	NWR	OCC	OGC	OSP
PATO	PB	PDG	PDI	PICO	PIMO	PJW	PL	PM	PPP	PRIN	PRINC	PSTC	PT
QLT	RCL	RICHY	RML	RPC	RWI	S11	SALEE	SAMCO	SANKO	SAPPE	SAWAD	SCI	SCP
SE	SFP	SGF	SHR	SIAM	SINGER	SKE	SKR	SKY	SMT	SMT	SNP	SPA	SPC
SPCG	SR	SRICHA	SSC	SSF	STANLY	STI	STPI	SUC	SUN	SYNEX	T	TAE	TAKUNI
TBSP	TCC	TCMC	TEAM	TEAMG	TFG	TGH	TIGER	TITLE	TKN	TKS	TM	TMC	TMD
TMI	TMT	TNITY	TNP	TNR	TOG	TPA	TPAC	TPCORP	TPOLY	TPS	TRITN	TRT	TRU
TSE	TVT	TWP	UEC	UMI	UOBKH	UP	UPF	UPOIC	UT	UTP	UWC	VL	VNT
VPO	WIJK	WP	XO	YUASA	ZEN	ZIGA	ZMICO						



7UP	A	ABICO	AJ	ALL	ALUCON	AMC	APP	ARIN	AS	AU	B52	BC	BCH
BEAUTY	BGT	BH	BIG	BKD	BLAND	BM	BR	BROCK	BSBM	BSM	BTNC	CAZ	CCP
CGD	CITY	CMAN	CMO	CMR	CPT	CPW	CRANE	CSR	D	EKH	EP	ESSO	FMT
GIFT	GREEN	GSC	GTB	HTECH	HUMAN	IHL	INOX	INSET	IP	JTS	JUBILE	KASET	KCM
KKC	KUMWEL	KUN	KWG	KYE	LEE	MATCH	MATI	M-CHAI	MCS	MDX	MJD	MM	MORE
NC	NDR	NER	NFC	NNCL	NOVA	NPK	NUSA	OCEAN	PAF	PF	PK	PLE	PMTA
POST	PPM	PRAKIT	PRECHA	PRIME	PROUD	PTL	RBF	RCI	RJH	ROJNA	RP	RPH	RSP
SF	SFLEX	SGP	SISB	SKN	SLP	SMART	SOLAR	SPG	SQ	SSP	STARK	STC	SUPER
SVOA	TC	TCCC	THMUI	TNH	TOPP	TPCH	TPIPP	TPLAS	TTI	TYCN	UKEM	UMS	VCOM
VRANDA	WIN	WORK	WPH										

Disclaimer

การเปิดเผยผลการสำรวจของสมาคมส่งเสริมสถาบันกรรมการบริษัทไทย (IOD) ในเรื่องการกำกับดูแลกิจการ (Corporate Governance) นี้ เป็นการดำเนินการตามนโยบายของสำนักงานคณะกรรมการกำกับหลักทรัพย์และตลาดหลักทรัพย์ โดยการสำรวจของ IOD เป็นการสำรวจและประเมินจากข้อมูลของบริษัทจดทะเบียนในตลาดหลักทรัพย์แห่งประเทศไทย และตลาดหลักทรัพย์ เอ็มเอไอ (MAI) ที่มีการเปิดเผยต่อสาธารณะ และเป็นข้อมูลที่ผู้ลงทุนทั่วไปสามารถเข้าถึงได้ ดังนั้น ผลสำรวจดังกล่าวจึงเป็นการนำเสนอในมุมมองของบุคคลภายนอก โดยไม่ได้เป็นการประเมินการปฏิบัติ และมีได้มีการใช้ข้อมูลภายในเพื่อการประเมิน ผลสำรวจดังกล่าวเป็นผลการสำรวจ ณ วันที่ปรากฏในรายงานการกำกับดูแลกิจการของบริษัทจดทะเบียนไทยเท่านั้น ดังนั้น ผลการสำรวจจึงอาจเปลี่ยนแปลงได้ภายหลังวันดังกล่าว หรือเมื่อข้อมูลที่เกี่ยวข้องมีการเปลี่ยนแปลง ทั้งนี้ บริษัทหลักทรัพย์ กรุงศรี จำกัด (มหาชน) มิได้ยืนยัน ตรวจสอบ หรือรับรองถึงความถูกต้องครบถ้วนของผลการสำรวจดังกล่าวแต่อย่างใด

Anti-corruption Progress Indicator 2020

Companies that have declared their intention to join CAC

7UP	ABICO	APURE	B52	BKD	BROCK	CI	ESTAR	EVER	FSMART	J	JKN	JMART	JMT
JSP	LDC	MAJOR	NCL	NOBLE	PK	PLE	SHANG	SKR	SPALI	SSP	SUPER	TGH	THAI
TQM	TTA	WIN	ZIGA										

Companies certified by CAC

2S	ADVANC	AF	AI	AIE	AIRA	AKP	AMA	AMANA	AMATA	AMATAV	AP	APCS	AQUA
ARROW	ASK	B	BAFS	BAM	BANPU	BAY	BBL	BCH	BGP	BGC	BGRIM	BJCHI	
BKI	BLA	BPP	BROOK	BRR	BSBM	BTS	BWG	CEN	CENEL	CFRESH	CGH	CHEWA	CHOTI
CHOW	CIG	CIMBT	CM	CMC	COM7	COTTO	CPALL	CPF	CPI	CPN	CSC	DCC	DELTA
DEMCO	DIMET	DRT	DTAC	DTC	EA	EASTW	ECL	EGCO	EP	EPG	ERW	ETE	FE
FNS	FPI	FPT	FSS	FTE	GBX	GC	GCAP	GEL	GFPT	GGC	GJS	GLOCON	GPI
GPSC	GSTEEL	GUNKUL	HANA	HARN	HEMP	HMPRO	HTC	ICC	ICI	IFS	ILINK	INET	INSURE
INTUCH	IRC	IRPC	ITEL	IVL	K	KASET	KBANK	KBS	KCAR	KCE	KGI	KKP	KSL
KTB	KTC	KWC	KWG	L&E	LANNA	LHFG	LHK	LPN	LRH	M	MAKRO	MALEE	MBAX
MBK	MBKET	MC	MCOT	META	MFC	MFEC	MINT	MONO	MOONG	MSC	MTC	MTI	NBC
NEP	NINE	NKI	NMG	NNCL	NOK	NSI	NWR	OCC	OCEAN	OGC	ORI	PAP	PATO
PB	PCSGH	PDG	PDI	PDJ	PE	PG	PHOL	PL	PLANB	PLANET	PLAT	PM	PPP
PPPM	PPS	PREB	PRG	PRINC	PRM	PSH	PSL	PSTC	PT	PTG	PTT	PTTEP	PTTGC
PYLON	Q-CON	QH	QLT	QTC	RATCH	RML	RWI	S & J	SAAM	SABINA	SAPPE	SAT	SC
SCB	SCC	SCCC	SCG	SCN	SEAOL	SE-ED	SELIC	SENA	SGP	SINGER	SIRI	SIS	SITHAI
SMIT	SMK	SMPC	SNC	SNP	SORKON	SPACK	SPC	SPI	SPRC	SRICHA	SSF	SSSC	SST
STA	SUSCO	SVI	SYMC	SYNTEC	TAE	TAKUNI	TASCO	TBSP	TCAP	TCMC	TFG	TFI	TFMAMA
THANI	THCOM	THIP	THRE	THREL	TIP	TIPCO	TISCO	TKS	TKT	TMD	TMILL	TMT	TNITY
TNL	TNP	TNR	TOG	TOP	TOPP	TPA	TPCS	TPP	TRU	TRUE	TSC	TSTH	TTB
TTCL	TU	TVD	TVI	TVO	TWPC	U	UBIS	UEC	UKEM	UOBKH	UPF	UV	UWC
VGI	VIH	VNT	WACOAL	WHA	WHAUP	WICE	WIJK	XO	ZEN				

N/A

3K-BAT	A	A5	AAV	ABM	ACAP	ACC	ACE	ACG	ADB	ADD	AEC	AEONTS	AFC
AGE	AH	AHC	AIT	AJ	AJA	AKR	ALL	ALLA	ALT	ALUCON	AMARIN	AMC	ANAN
AOT	APCO	APEX	APP	AQ	ARIN	ARIP	AS	ASAP	ASEFA	ASIA	ASIAN	ASIMAR	ASN
ASP	ASW	ATP30	AU	AUCT	AWC	AYUD	BA	BC	BCT	BDMS	BEAUTY	BEC	BEM
BFIT	BGT	BH	BIG	BIZ	BJC	BLAND	BLISS	BM	BOL	BR	BSM	BTNC	BTW
BUI	CAZ	CBG	CCET	CCP	CGD	CHARAN	CHAYO	CHG	CHO	CITY	CK	CKP	CMAN
CMO	CMR	CNT	COLOR	COMAN	CPH	CPL	CHAP	CPT	CPW	CRANE	CRC	CRD	CSP
CSR	CSS	CTW	CWT	D	DCON	DDD	DHOUSE	DITTO	DMT	DOD	DOHOME	DTCI	DV8
EASON	ECF	EE	EFORL	EKH	EMC	ESSO	ETC	F&D	FANCY	FLOYD	FMT	FN	FORTH
FVC	GENCO	GIFT	GL	GLAND	GLOBAL	GRAMMY	GRAND	GREEN	GSC	GTB	GULF	GYT	HFT
HPT	HTECH	HUMAN	HYDRO	ICN	IFEC	IHL	IIG	III	ILM	IMH	IND	INGRS	INOX
INSET	IP	IRCP	IT	ITD	JAK	JAS	JCK	JCKH	JCT	JR	JTS	JUBILE	JUTHA
JWD	KAMART	KC	KCM	KDH	KEX	KIAT	KISS	KK	KKC	KOOL	KTIS	KUMWEL	KUN
KWM	KYE	LALIN	LEE	LEO	LH	LIT	LOXLEY	LPH	LST	MACO	MANRIN	MATCH	MATI
MAX	M-CHAI	MCS	MDX	MEGA	METCO	MGT	MICRO	MIDA	MILL	MITSIB	MJD	MK	ML
MODERN	MORE	MPIC	MUD	MVP	NC	NCAP	NCH	NDR	NER	NETBAY	NEW	NEWS	NEX
NFC	NOVA	NPK	NRF	NSL	NTV	NUSA	NVD	NYT	OHTL	OISHI	OR	OSP	OTO
PACE	PACO	PAE	PAF	PERM	PF	PICO	PIMO	PJW	PMTA	POLAR	POMPUI	PORT	POST
PPM	PR9	PRAKIT	PRAPAT	PRECHA	PRIME	PRIN	PRO	PROEN	PROS	PROUD	PTL	RAM	RBF
RCI	RCL	RICHY	RJH	ROCK	ROH	ROJNA	RP	RPC	RPH	RS	RSP	RT	S
S11	SA	SABUY	SAFARI	SAK	SALEE	SAM	SAMART	SAMCO	SAMTEL	SANKO	SAUCE	SAWAD	SAWANG
SCGP	SCI	SCM	SCP	SDC	SE	SEAFCO	SF	SFLEX	SFT	SFG	SHR	SIAM	
SICT	SIMAT	SISB	SK	SKE	SKN	SKY	SLM	SLP	SMART	SMD	SMT	SO	SOLAR
SONIC	SPA	SPCG	SPG	SPVI	SQ	SR	SSC	STANLY	STAR	STARK	STC	STEC	STGT
STHAI	STI	STPI	SUC	SUN	SUTHA	SVH	SVOA	SWC	SYNEX	T	TACC	TAPAC	TC
TCC	TCCC	TCJ	TCOAT	TEAM	TEAMG	TGPRO	TH	THANA	THE	THG	THL	THMUI	TIDLOR
TIGER	TITLE	TK	TKN	TM	TMC	TMI	TMW	TNDT	TNH	TNPC	TOA	TPAC	TPBI
TPCH	TPIPL	TPIPP	TPLAS	TPOLY	TPS	TQR	TR	TRC	TRITN	TRT	TRUBB	TSE	TSF
TSI	TSR	TSTE	TTI	TTT	TTW	TQT	TWP	TWZ	TYCN	UAC	UMI	UMS	UNIQ
UP	UPA	UPOIC	UREKA	UT	UTP	UVAN	VARO	VCOM	VI	VIBHA	VL	VNG	VPO
VRANDA	W	WAVE	WGE	WINMED	WINNER	WORK	WORLD	WP	WPH	WR	XPG	YCI	YGG
YUASA													

Disclaimer

การเปิดเผยผลการประเมินดัชนีชี้วัดความคืบหน้าการป้องกันความเสี่ยงของการทุจริตคอร์รัปชัน (Anti-Corruption Progress Indicators) ของบริษัทจดทะเบียนในตลาดหลักทรัพย์แห่งประเทศไทยซึ่งจัดทำโดยสถาบันไทยพัฒน์ เป็นการดำเนินการตามนโยบายและตามแผนพัฒนาความยั่งยืนสำหรับบริษัทจดทะเบียนของสำนักงานคณะกรรมการกำกับหลักทรัพย์และตลาดหลักทรัพย์ โดยผลการประเมินดังกล่าวของสถาบันไทยพัฒน์ อาศัยข้อมูลที่ได้รับจากบริษัทจดทะเบียนตามที่บริษัทจดทะเบียนได้ระบุในแบบแสดงข้อมูลเพื่อการประเมิน Anti-Corruption ซึ่งได้อ้างอิงข้อมูลมาจากแบบแสดงรายการข้อมูลประจำปี (แบบ 56-1) รายงานประจำปี (แบบ 56-2) หรือในเอกสารและหรือรายงานอื่นที่เกี่ยวข้องของบริษัทจดทะเบียนนั้น แล้วแต่กรณี ดังนั้น ผลการประเมินดังกล่าวจึงเป็นการนำเสนอในมุมมองของสถาบันไทยพัฒน์ซึ่งเป็นบุคคลภายนอก โดยมีได้เป็นการประเมินการปฏิบัติของบริษัทจดทะเบียนในตลาดหลักทรัพย์แห่งประเทศไทย และมีได้ใช้ข้อมูลภายในเพื่อการประเมิน เนื่องจากผลการประเมินดังกล่าวเป็นเพียงผลการประเมิน ณ วันที่ปรากฏในผลการประเมินเท่านั้น ดังนั้น ผลการประเมินจึงอาจเปลี่ยนแปลงได้ภายหลังวันดังกล่าว หรือเมื่อข้อมูลที่เกี่ยวข้องมีการเปลี่ยนแปลง ทั้งนี้ บริษัทหลักทรัพย์ กรุงศรี จำกัด (มหาชน) มิได้ยืนยัน ตรวจสอบ หรือรับรองความถูกต้องครบถ้วนของผลการประเมินดังกล่าวแต่อย่างใด

Reference

การเปิดเผยข้อมูลบริษัทที่เข้าร่วมโครงการแนวร่วมปฏิบัติของภาคเอกชนไทยในการต่อต้านทุจริต (Thai CAC) ของสมาคมส่งเสริมสถาบันกรรมการบริษัทไทย (ข้อมูล ณ วันที่ 30 มกราคม 2564) มี 2 กลุ่ม คือ

- ได้ประกาศเจตนารมณ์เข้าร่วม CAC
- ได้รับการรับรอง CAC

Research Group

Investment Strategy

อิสระ อรดีดลเชษฐ

Head of Research Group, Macro-strategy
+662 659 7000 ext. 5001
Isara.Ordeedolchest@krungsrisecurities.com

ชัยยศ จีวางกูร

Technical Strategy
+662 659 7000 ext. 5006
Chaiyot.Jiwangkul@krungsrisecurities.com

อาทิตย์ จันทร์สว่าง

Retail Investment Strategy
+662 659 7000 ext. 5005
Artit.Jansawang@krungsrisecurities.com

นลินี ประมาณ

Assistant Strategist
+662 659 7000 ext. 5011
Nalinee.Praman@krungsrisecurities.com

Fundamental Research

นภภัทร จันทรเสรีกุล

Energy, Petrochemical and Utilities (Power)
+662 659 7000 ext. 5000
Naphat.Chantaraserukul@krungsrisecurities.com

ปฎิภาค นวาวรัตน์

ICT, Media and Transportation (Land)
+662 659 7000 ext. 5003
Phatipak.Navawatana@krungsrisecurities.com

รัฐศักดิ์ พิริยะอนนท์

Property and Bank
+662 659 7000 ext. 5016
Ratasak.Piriyanont@krungsrisecurities.com

สิริการย์ กฤษณิณีพัทธ์

Healthcare, IE, Property Fund/REITs and Utilities (Water)
+662 659 7000 ext. 5018
Sirikarn.Krisnipat@krungsrisecurities.com

อดิศักดิ์ พรหมบุญ

Agribusiness, Food and Construction Services
+662 659 7000 ext. 5013
Adisak.Prombun@krungsrisecurities.com

พีรวัสส์ คุปติเลิศพงษ์

Assistant analyst
+662 659 7000 ext. 5008
Peerawat.Kupatilertpong@krungsrisecurities.com

Research Support

ยุภาวณี เล้าตระกูลชัย

Database
+662 659 7000 ext. 5002
Yuphawanee.Laotrakunchai@krungsrisecurities.com

ธนิชพร ทิพย์กาญจนกุล

Database
+662 659 7000 ext. 5015
Thanatchaporn.Tipkarnjanakoon@krungsrisecurities.com

Krungsri Securities

01 สำนักงานใหญ่

898 อาคารเพลินจิตทาวเวอร์ ชั้น 3
ถนนเพลินจิต แขวงลุมพินี เขตปทุมวัน กรุงเทพฯ 10330
โทร. +662 659 7000 โทรสาร. +662 658 5699

03 เซ็นทรัลบางนา

589/151 อาคารเซ็นทรัลซิตี้ทาวเวอร์ ชั้น 27 ถนนเทพ
รัตน แขวงบางนาเหนือ เขตบางนา กรุงเทพฯ 10260
โทร. +662 763 2000 โทรสาร. +662 399 1448

05 สุพรรณบุรี

249/171-172 หมู่ 5 ถนนเนรแก้ว ตำบลท่าระหัด อำเภอ
เมืองสุพรรณบุรี จังหวัดสุพรรณบุรี 72000
โทร. +663 596 7981 โทรสาร. +663 552 2449

07 นครปฐม

67/1 ถนนราชดำเนิน ตำบลพระปฐมเจดีย์ อำเภอเมือง
นครปฐม จังหวัดนครปฐม 73000
โทร. +663 427 5500-7 โทรสาร. +663 421 8989

09 พิษณุโลก

275/1 อาคารธนาคารกรุงศรีอยุธยา จำกัด(มหาชน)
สาขาพิษณุโลก ถนนพิชัยสงคราม ตำบลในเมือง อำเภอ
เมืองพิษณุโลก จังหวัดพิษณุโลก 65000
โทร. +665 530 3360 โทรสาร. +665 530 2580

11 หาดใหญ่

90-92-94 อาคารธนาคารกรุงศรีอยุธยา จำกัด (มหาชน)
สาขาหาดใหญ่ ถนนนิพัทธ์อุทิศ 1 ตำบลหาดใหญ่ อำเภอ
หาดใหญ่ จังหวัดสงขลา 90110
โทร. +667 422 1229 โทรสาร. +667 422 1411

02 เอ็มโพเรียม

622 เอ็มโพเรียมทาวเวอร์ ชั้น 10 ถนนสุขุมวิท 24
แขวงคลองตัน เขตคลองเตย กรุงเทพฯ 10110
โทร. +662 695 4539-40 โทรสาร. +662 695 4599

04 พระราม 2

356, 358, 360 ชั้น 4 ถนนพระราม 2 แขวงสามตำ
เขตบางขุนเทียน กรุงเทพฯ 10150
โทร. +662 013 7145 โทรสาร. +662 895 9557

06 ชลบุรี

64/17 ถนนสุขุมวิท ตำบลบางปลาสร้อย
อำเภอเมืองชลบุรี จังหวัดชลบุรี 20000
โทร. +663 312 6 580 โทรสาร. +663 312 6588

08 เชียงใหม่

70 อาคารธนาคารกรุงศรีอยุธยา จำกัด(มหาชน)
สาขาประตูช้างเผือก ถนนช้างเผือก ตำบลศรีภูมิ
อำเภอเมืองเชียงใหม่ จังหวัดเชียงใหม่ 50200
โทร. +665 321 9234 โทรสาร. +665 321 9247

10 ขอนแก่น

114 อาคารธนาคารกรุงศรีอยุธยา จำกัด(มหาชน) สาขา
ขอนแก่น ถนนศรีจันทร์ ตำบลในเมือง อำเภอเมืองขอนแก่น
จังหวัดขอนแก่น 40000
โทร. +664 322 6120 โทรสาร. +664 322 6180

คำแนะนำการลงทุน

ซื้อ: หุ้นที่คาดหวังอัตราผลตอบแทนรวมจากการลงทุนเกินกว่า 10% ภายในระยะเวลา 1 ปีข้างหน้า

ถือ: หุ้นที่คาดหวังอัตราผลตอบแทนรวมจากการลงทุนระหว่าง -10% ถึง 10% ภายในระยะเวลา 1 ปีข้างหน้า

ขาย: หุ้นที่คาดหวังอัตราผลตอบแทนรวมจากการลงทุนน้อยกว่า -10% ภายในระยะเวลา 1 ปีข้างหน้า